

Bauvorhaben im SALZBURGER SEENLAND / Neue Dachterrassenwohnung in Berndorf HOHE NEUE WOHNBAUFÖRDERUNG

Herrlich weite Ausblicke von der Dachterrasse



DACHTERRASSE MIT AUFZUG



6 Wohnungen



3- bis 4-Zimmer

3-Zimmer-Dachterrassenwohnung Top 5 "Weite Ausblicke in die Berge"

Hohe Räume, großes Wohnzimmer, herrliche Terrasse mit Bergblick

NEUE WOHNBAUFÖRDERUNG!

Wohnen im Salzburger Seenland / Berndorf!

Nur rd. 24 Kilometer von der Stadt Salzburg entfernt und in wenigen Minuten am Obertrumer-, Graben- und Mattsee!

Neues Bauvorhaben mit nur 6 Eigentumswohnungen in absoluter Ruhe- und Sonnenlage, mit perfekten Grundrissen, Lift und in bester massiver Bauqualität! Sehr wichtig auch das hocheffiziente und absolut kostensparenden Heizsystem mit Erdwärme/Tiefenbohrung und Photovoltaikanlage!

Hoher Freizeitwert, die Nähe zum Obertrumer- und Mattsee, Natur, Ruhe, Sport, gute Infrastruktur, all das zeichnet diesen Standort und das Bauvorhaben aus!



€ 502.000
Kaufpreis



86 m²
Wohnfläche



34 m²
Balkon/Terrasse



2
Schlafzimmer



2
Parkplatz







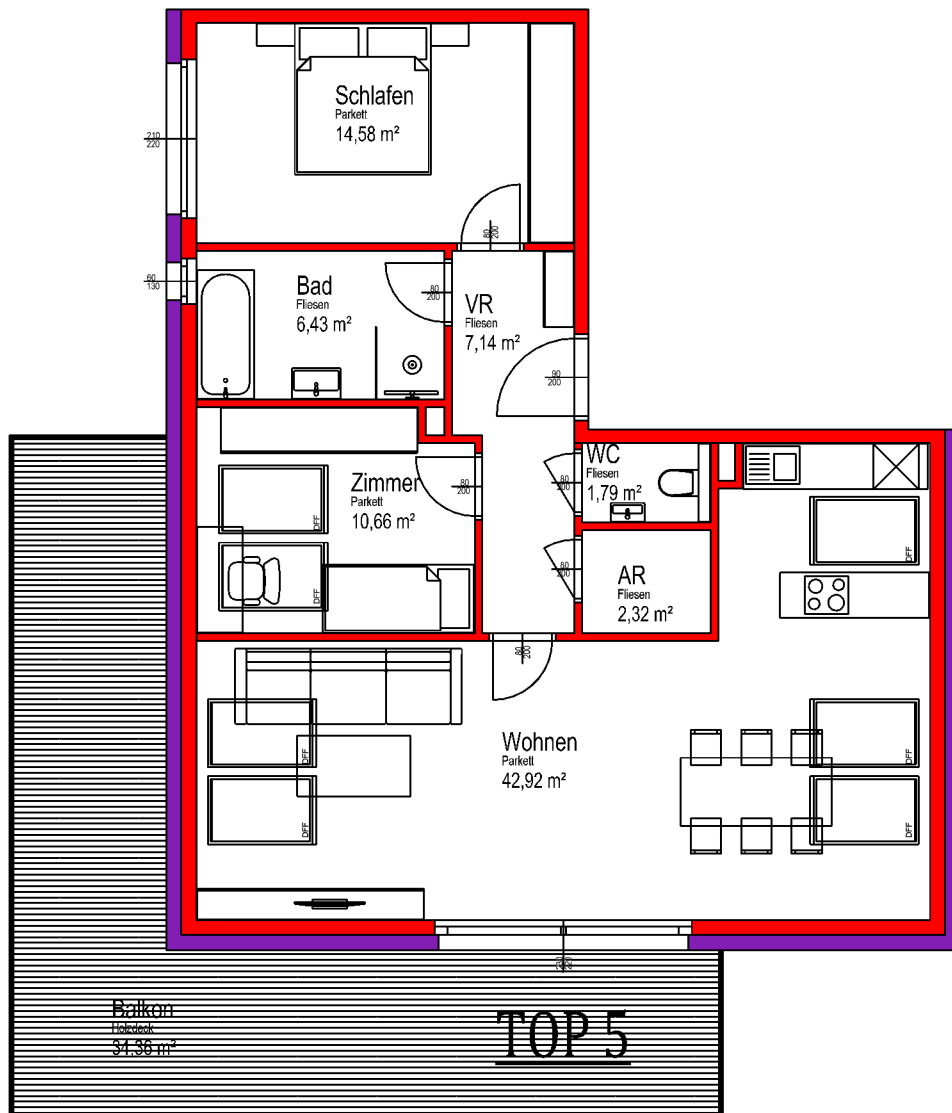
Wohnfläche rd. 86 m² Wohnnutzfläche im Dachgeschoss mit Lift

Balkon/Terrasse rd. 34 m² Terrasse im obersten Geschöß

- Bau- und Ausstattung**
- Massivbau (Rote Ziegel) mit Vollwärmeschutz
 - Heizung: Wärmepumpe mit Erdwärme-Tiefenbohrung
 - Photovoltaikanlage
 - Fenster mit 3-fach-Isolierverglasung
 - Aufzug
 - Elektrische Raffstore
 - hochwertige Parkettböden
 - großflächige Fliesen

Ausrichtung Hauptausrichtung Süd/West

Baujahr	Baujahr 2024/2025. Fertigstellung im Frühjahr 2025.
Geschoss	Dachgeschoss mit Lift
Aufzug	JA
Keller	Kellerabteil rd. 8 m ²
Parkplatz	1 Carportstellplatz + 1 Frestellplatz
Energieeffizienz	HWB SK 30, fGEE 0,53
Wohnbauförderung	Wohnbauförderung bis EUR 72.000,00 * / nicht rückzahlbarer Einmalzuschuss + Annuitätenzuschuß möglich. *Basis: Beispiel Jungfamilie. Individuelle Beratung gerne durch unser Team + Prüfung durch Förderstelle erforderlich!
Ankaufnebenkosten	Kaufpreise zuzüglich Ankaufnebenkosten: 3,5% Grunderwerbsteuer, 1,1% Eintragungsgebühr Grundbuch, 1,8% inkl. UST Kosten Vertrags- errichter und Barauslagen, Vermittlungshonorar 1,2% inkl. UST. Gesamtnebenkosten rd. 7,6 % des Kaufpreises.
Kaufpreis	â - 502.000,00 + 1 Carportplatz € 18.000,-- + 1 Frestellplatz € 13.000,-- Hohe neue Wohnbauförderung bis € 72.000,-- möglich, unser Team berät Sie gerne!



Wohnfläche TOP 5

AR	FLIESEN	2.32 m ²	
BAD	FLIESEN	6.43 m ²	
SCHLAFEN	PARKETT	14.58 m ²	
VR	FLIESEN	7.14 m ²	
WC	FLIESEN	1.79 m ²	
WOHNEN	PARKETT	42.92 m ²	
ZIMMER	PARKETT	10.66 m ²	85.84 m ²

